

## ROSA MARIS - 2 PIÈCES RÉNOVÉ VUE ROSERAIE

Vente Monaco

4 150 000 €

*"Beau 2 pièces entièrement rénové, avec terrasse, dans le quartier de Fontvieille."*

Type de produit	Appartement	Nb. pièces	2
Superficie totale	71 m <sup>2</sup>	Nb. chambres	1
Superficie hab.	50 m <sup>2</sup>	Nb. parking	1
Superficie terrasse	21 m <sup>2</sup>	Nb. caves	1
Vue	Roseraie Princesse Grace	Immeuble	Rosa Maris
Exposition	Ouest	Quartier	Fontvieille
Etat	Rénové	Date de libération	Immédiatement

Idéalement situé dans le quartier de Fontvieille, dans une résidence avec concierge et accès à une piscine privée extérieure pour les résidents. Proche de toutes commodités (écoles, commerces, restaurants, transports) et facilement accessible.

Ce beau et spacieux 2 pièces a été entièrement rénové avec des matériaux de qualité dont du parquet au sol. L'appartement bénéficie d'une grande loggia avec vue sur la "Roseraie princesse Grace". Son exposition Ouest lui offre une belle luminosité l'après-midi. Il se compose de la manière suivante :

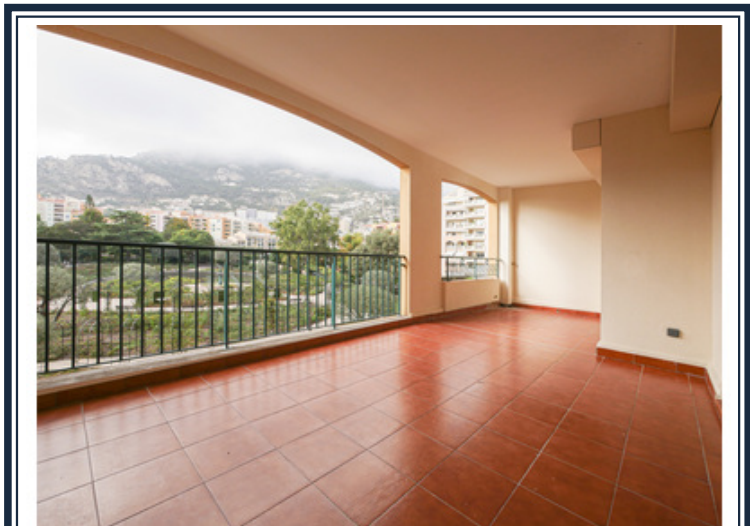
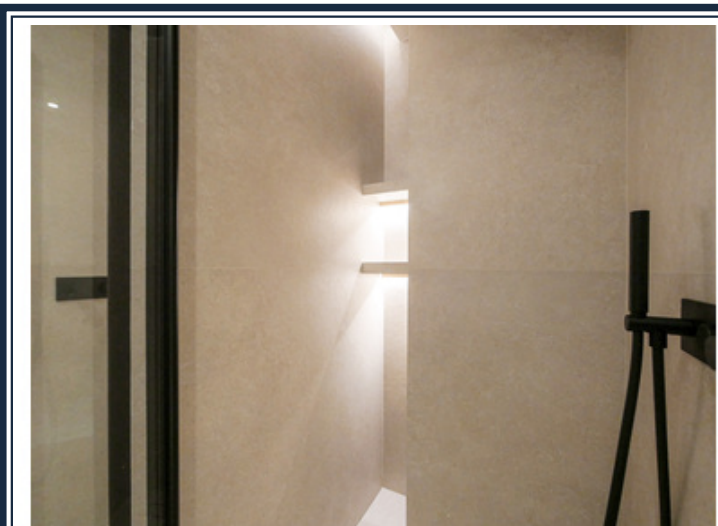
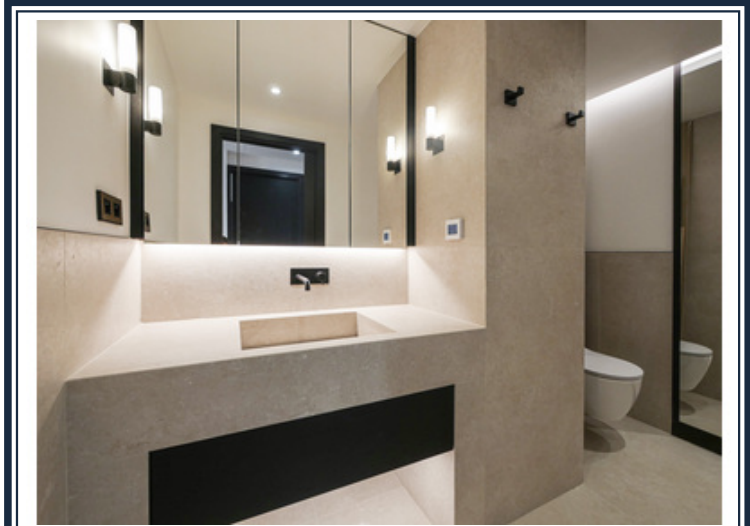
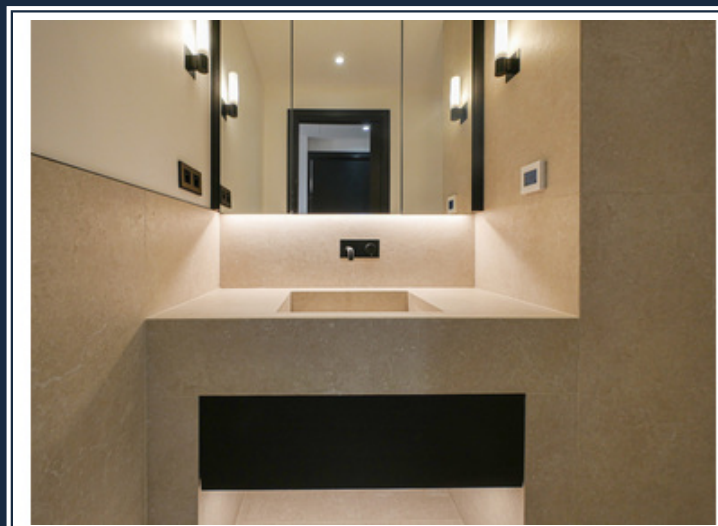
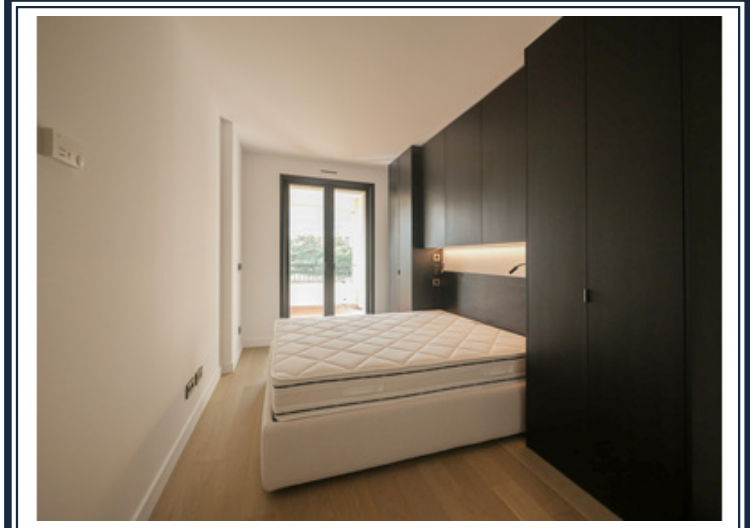
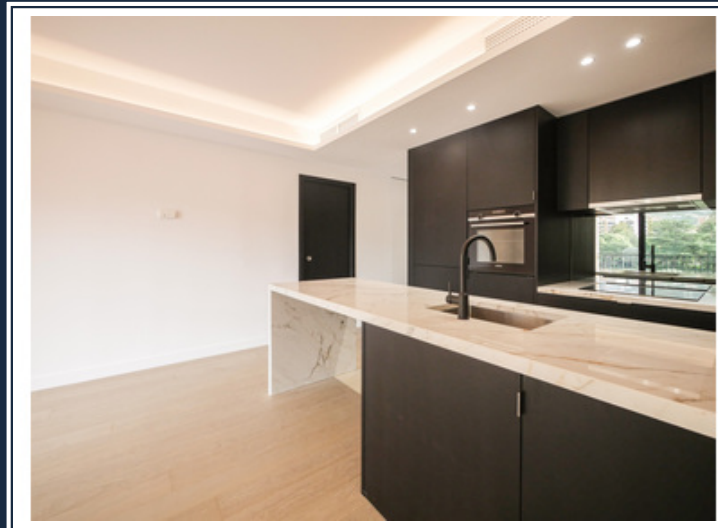
- Une entrée
- Un séjour avec cuisine ouverte et entièrement équipée
- Une chambre avec rangements
- Une salle de douche
- Un WC invités

L'ensemble des pièces ont accès à la loggia. Un emplacement de parking complète ce bien.



Ref. : V1431

## ROSA MARIS - 2 PIÈCES RÉNOVÉ VUE ROSERAIE



Ref. : V1431

## ROSA MARIS - 2 PIÈCES RÉNOVÉ VUE ROSERAIE

