

PLATI - 2 PIÈCES AVEC BALCON - LOI 1235

Vente Monaco

Co-Exclusivité

1 790 000 €

"2 pièces sous loi 1235 situé dans le secteur Plati, proche de nombreuses commodités."

Type de produit	Appartement	Nb. pièces	2
Superficie totale	67 m ²	Nb. chambres	1
Superficie hab.	63 m ²	Quartier	Jardin Exotique
Superficie terrasse	4 m ²	Ville	Monaco
Etat	Bon état	Etage	1
Lois	Loi 1291		

Situé dans le quartier de Plati au bas du Jardin Exotique, dans une petite copropriété sans ascenseur. À proximité immédiate du quartier de Fontvieille et de la Condamine, bénéficiant de nombreuses commodités (commerces, écoles, transports, marché, ...). Ce secteur est en plein développement et des projets en cours de construction vont dynamiser encore un peu plus les environs proches.

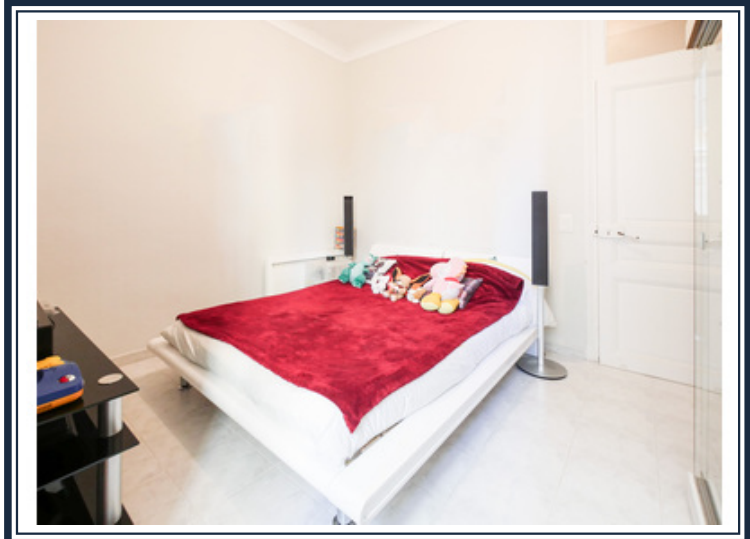
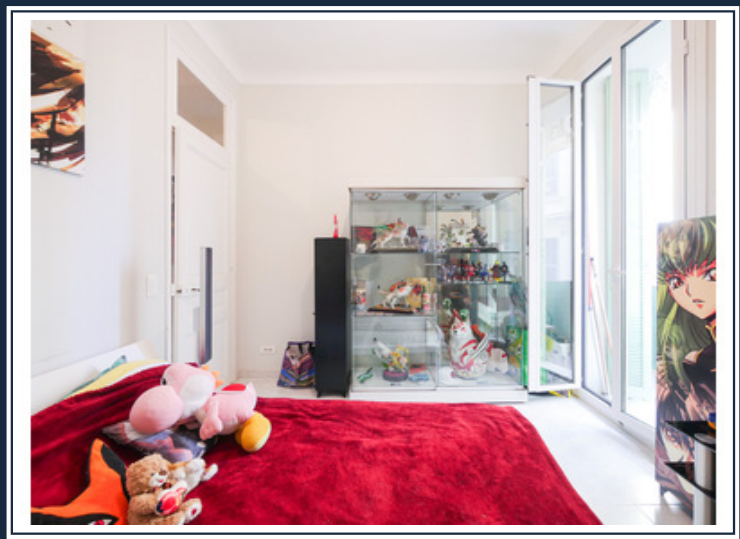
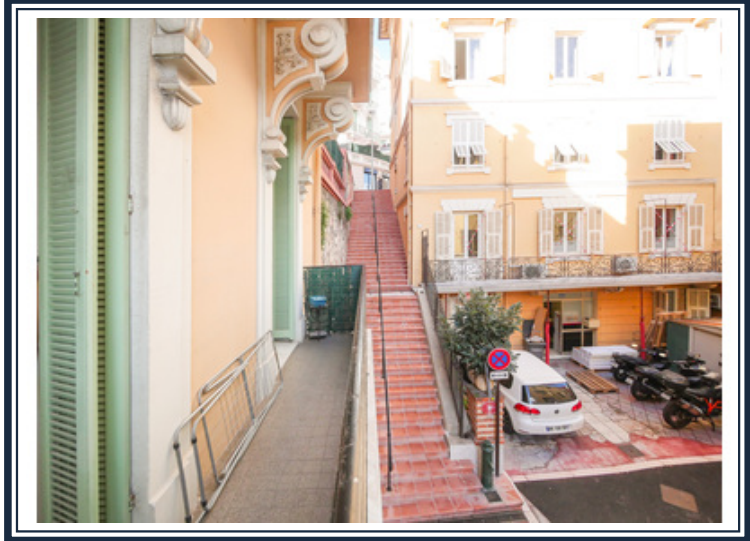
Ce 2 pièces se compose d'une entrée, d'un séjour et d'une chambre avec double vitrage, d'une cuisine spacieuse et entièrement équipée, d'une salle de douche ainsi que d'un toilette invités. Un balcon filant donnant sur une petite rue écartée du trafic, est accessible depuis les 2 pièces principales. L'appartement nécessitera des travaux de rafraîchissement.

Ce bien, actuellement loué, est sous loi 1235.



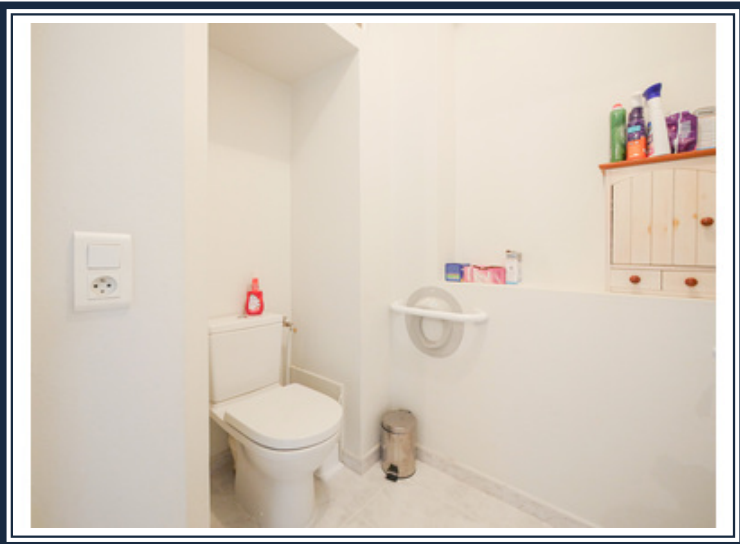
Ref. : V1518

PLATI - 2 PIÈCES AVEC BALCON - LOI 1235



Ref.: V1518

PLATI - 2 PIÈCES AVEC BALCON - LOI 1235



PLATI - 2 PIÈCES AVEC BALCON - LOI 1235

