



**Vente Émirats Arabes Unis - Dubaï**  
DUBAÏ MARINA - RÉSIDENCE D'EXCEPTION AU BORD DE L'EAU – SEAPOINT BY  
EMAAR

**Prix sur demande**

Un art de vivre rare entre élégance contemporaine, horizon infini et prestations cinq étoiles au cœur d'Emaar Beachfront.

7 Avenue des Papalins  
« Immeuble Michelangelo »  
98000 Monaco

B1021  
1 / 4

Tél : +377 92 16 16 32  
monaco@barnes-international.com  
www.valeri-agency.com



## Caractéristiques du bien

|                   |                |              |                     |
|-------------------|----------------|--------------|---------------------|
| Type de produit : | Penthouse/Roof | Nb. pièces : | -                   |
| Ville :           | Dubai          | Pays :       | Émirats Arabes Unis |
| Etat :            | Neuf           | Meublé :     | Oui                 |
| Ref. :            | B1021          |              |                     |

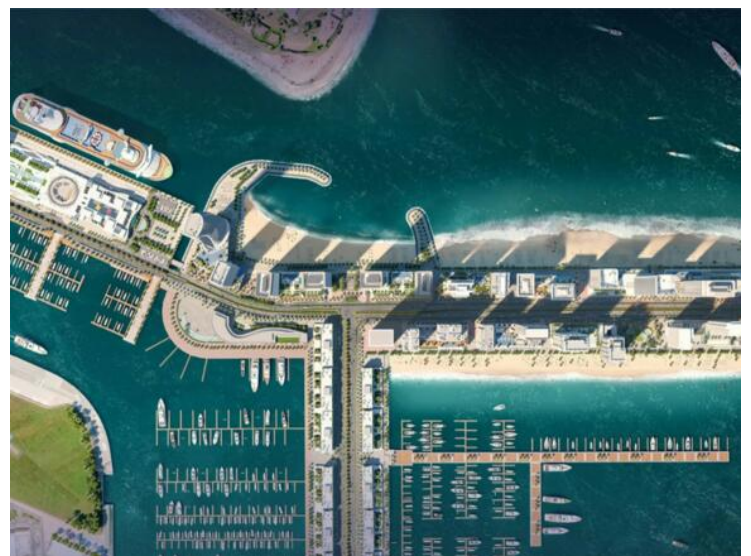
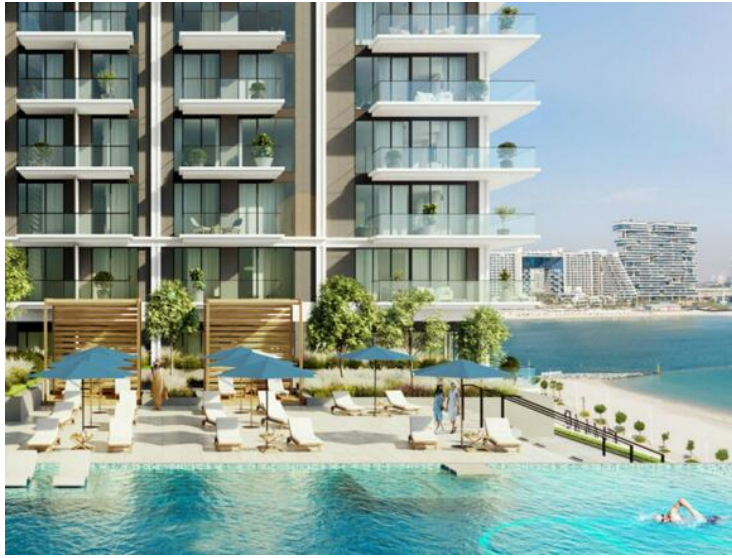
## Descriptions

Seapoint by Emaar incarne une nouvelle vision du luxe en front de mer, au sein de l'exclusive communauté Emaar Beachfront, située entre Dubai Marina et Palm Jumeirah. Cette adresse iconique se distingue par son architecture audacieuse, sa localisation exceptionnelle et son accès direct aux eaux turquoise du Golfe Persique.

Le projet s'élève en deux tours emblématiques proposant une sélection d'appartements et de penthouses lumineux, aux lignes épurées et aux matériaux raffinés. Les balcons filants à 180°, les volumes généreux et les finitions contemporaines créent des espaces de vie pensés pour conjuguer élégance, sérénité et fonctionnalité.

Les prestations sont à la hauteur de l'emplacement : accès direct à la plage, piscines à débordement avec vue mer, centre de remise en forme dernière génération, espaces lounge, restaurants, jardins paysagers, aires de jeux pour enfants et services de conciergerie. Un véritable art de vivre balnéaire, à deux pas des attractions les plus prisées de Dubaï.

Nous proposons plusieurs biens à la vente dans ce programme : appartements 1 à 4 chambres, et penthouses. Les détails et configurations sont disponibles sur demande.



B1021  
3 / 4

