

**Location Monaco - Fontvieille**

FONTIVIEILLE - 4 PIECES DANS UNE RÉSIDENCE PRESTIGIEUSE

**38.000 € / mois**

+ charges : 3.800 €

4

Pièces

3

Chambres

3

Salles de bains

281 m<sup>2</sup>

Superficie totale

2

Parkings

Situé dans la prestigieuse résidence Memmo Center dans le quartier de Fontvieille. Très bel appartement traversant bénéficiant d'une splendide terrasse donnant sur la mer et le port de Cap d'ail.

7 Avenue des Papalins  
« Immeuble Michelangelo »  
98000 Monaco

L1706

1 / 3

Tél : +377 92 16 16 32  
monaco@barnes-international.com  
www.valeri-agency.com



## Caractéristiques du bien

|                        |                       |                       |                                      |
|------------------------|-----------------------|-----------------------|--------------------------------------|
| Type de produit :      | Appartement           | Nb. pièces :          | 4 pièces                             |
| Immeuble :             | Memmo Center          | Quartier :            | Fontvieille                          |
| Superficie habitable : | 212 m <sup>2</sup>    | Superficie terrasse : | 69 m <sup>2</sup>                    |
| Superficie totale :    | 281 m <sup>2</sup>    | Chambres :            | 3                                    |
| Salles de bains :      | 3                     | Parkings :            | 2                                    |
| Cave :                 | 1                     | Charges :             | 3 800 €                              |
| Etat :                 | Prestations luxueuses | Vue :                 | Mer, Port de Cap d'Ail /<br>Montagne |
| Exposition :           | Sud / Nord            | Date de libération :  | 01/08/2026                           |
| Ref. :                 | L1706                 |                       |                                      |

## Descriptions

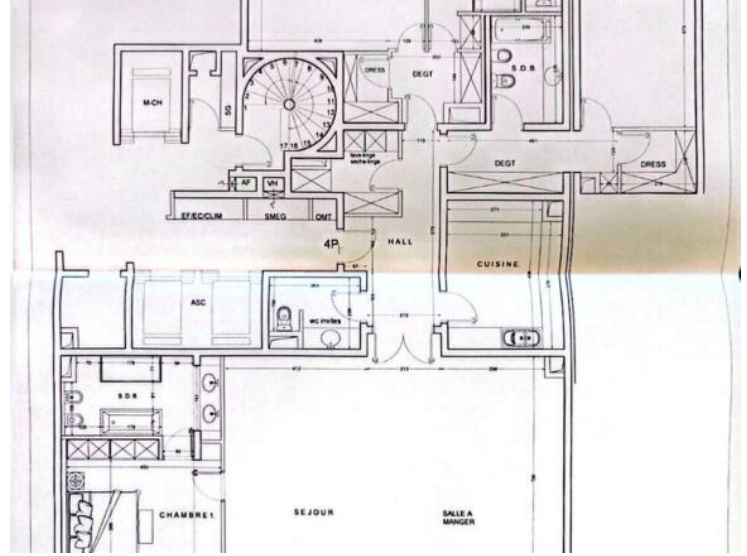
Situé dans le quartier prisé de Fontvieille, au sein d'une résidence de standing avec service de conciergerie et salle de fitness, ce superbe appartement traversant de quatre pièces se trouve en étage élevé.

Il bénéficie d'une belle luminosité, d'une exposition plein Sud et offre une vue imprenable sur la mer ainsi que sur le port de Cap d'Ail.

L'appartement se compose d'un spacieux séjour ouvrant sur une loggia, d'une cuisine entièrement équipée et de toilettes invités.

L'espace nuit comprend trois chambres en suite, chacune disposant d'un accès à une loggia, ainsi qu'une buanderie.

Deux emplacements de parking et une cave complètent ce bien.



L1706  
3 / 3