



Vente France - Roquebrune-Cap-Martin
ROQUEBRUNE-CAP-MARTIN - VILLA - PISCINE

3.950.000 €

6
Pièces

4
Chambres

3
Salles de bains

400 m²
Superficie totale

1
Parking

Située à Roquebrune-Cap-Martin, à proximité de Monaco, cette villa contemporaine neuve d'environ 400 m² avec piscine bénéficie d'un environnement calme sans vis-à-vis. Elle dispose de plusieurs suites et chambres, d'une salle de sport et de stationnements pour plusieurs véhicules.

7 Avenue des Papalins
« Immeuble Michelangelo »
98000 Monaco

VF1617
1 / 5

Tél : +377 92 16 16 32
monaco@barnes-international.com
www.valeri-agency.com



Caractéristiques du bien

Type de produit :	Villa	Nb. pièces :	6
Ville :	Roquebrune-Cap-Martin	Pays :	France
Superficie habitable :	400 m ²	Superficie terrain :	1 723 m ²
Chambres :	4	Salles de bains :	3
Parking :	1	Etat :	Prestations luxueuses
Vue :	Dégagée, verdure	Exposition :	Est, Ouest
Date de libération :	Libre	Ref. :	VF1617

Descriptions

Située à Roquebrune-Cap-Martin, cette villa de prestige entièrement neuve, élevée sur trois niveaux, offre environ 400 m² habitables sur un terrain de 1 723 m² avec piscine.

Le rez-de-chaussée accueille une entrée, un lumineux séjour prolongé par une véranda, une salle d'eau, un bureau, une cuisine ainsi qu'une salle à manger. À l'étage, un couloir dessert une suite parentale, une junior suite ainsi que trois chambres, dont un espace loft.

Le sous-sol comprend un garage, un logement de gardien, une buanderie et une salle de sport.

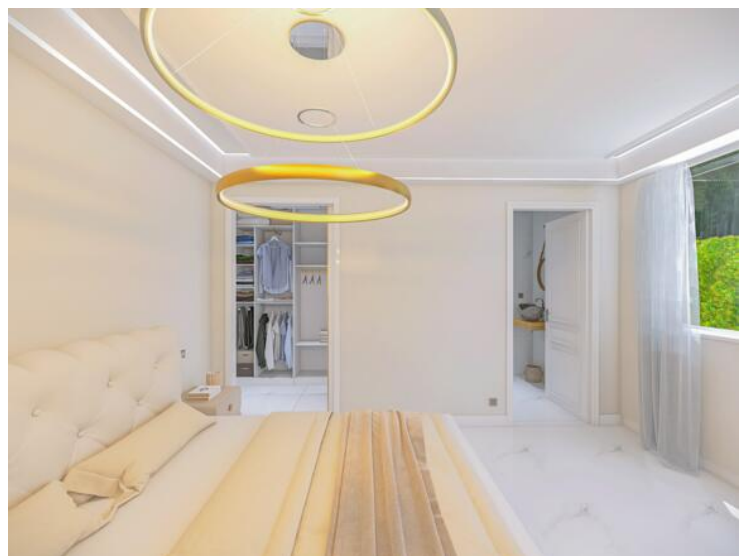
La propriété bénéficie d'un environnement calme et préservé, sans vis-à-vis, à proximité immédiate du centre-ville et de la Principauté de Monaco. Elle dispose également d'un vaste espace de stationnement pouvant accueillir jusqu'à six véhicules.

Les honoraires sont à la charge du vendeur sauf stipulation contraire prévue au mandat.

Les diagnostics sont en cours de réalisation.

Le bien n'est pas soumis au régime de la copropriété.

Bien soumis à un état des risques naturels et des pollutions consultables sur le site Géorisques : <https://georisques.gouv.fr/>



VF1617
3 / 5



VF1617
4 / 5

