



Location Monaco - Fontvieille
PORT DE FONTVIEILLE - 5/6 PIÈCES AU PIED DU ROCHER

40.000 € / mois

+ charges : 4.000 €

6

Pièces

4

Chambres

4

Salles de bains

360 m²

Superficie totale

3

Parkings

Rare. Bel appartement de 4 chambres situé dans une résidence de bon standing au pied du Rocher. 3 parkings.

7 Avenue des Papalins
« Immeuble Michelangelo »
98000 Monaco

L1709

1 / 3

Tél : +377 92 16 16 32
monaco@barnes-international.com
www.valeri-agency.com



Caractéristiques du bien

Type de produit :	Appartement	Nb. pièces :	6
Immeuble :	Le Quattrocento	Quartier :	Fontvieille
Superficie habitable :	263 m ²	Superficie terrasse :	97 m ²
Superficie totale :	360 m ²	Chambres :	4
Salles de bains :	4	Parkings :	3
Cave :	1	Etage :	RDJ
Charges :	4 000 €	Etat :	Très bon état
Vue :	Vue jardin et mer	Date de libération :	10/2026
Ref. :	L1709		

Descriptions

Idéalement positionné sur le Quai Jean-Charles Rey, au sein de la résidence Le Quattrocento, cet appartement de 263 m² habitables bénéficie d'une orientation privilégiée sur le Port de Fontvieille et le Palais Princier. Situé en rez-de-jardin surélevé, équivalent d'un 3^{ème} étage, il offre l'intimité d'un appartement de plain-pied avec les vues dégagées d'un étage.

La distribution articule une entrée, un séjour et une salle à manger, une cuisine entièrement équipée, une buanderie, ainsi que quatre chambres dont une suite master avec salle de douche et dressing, deux chambres avec salle de bains et dressing, et une chambre avec salle de douche. WC invités indépendants.

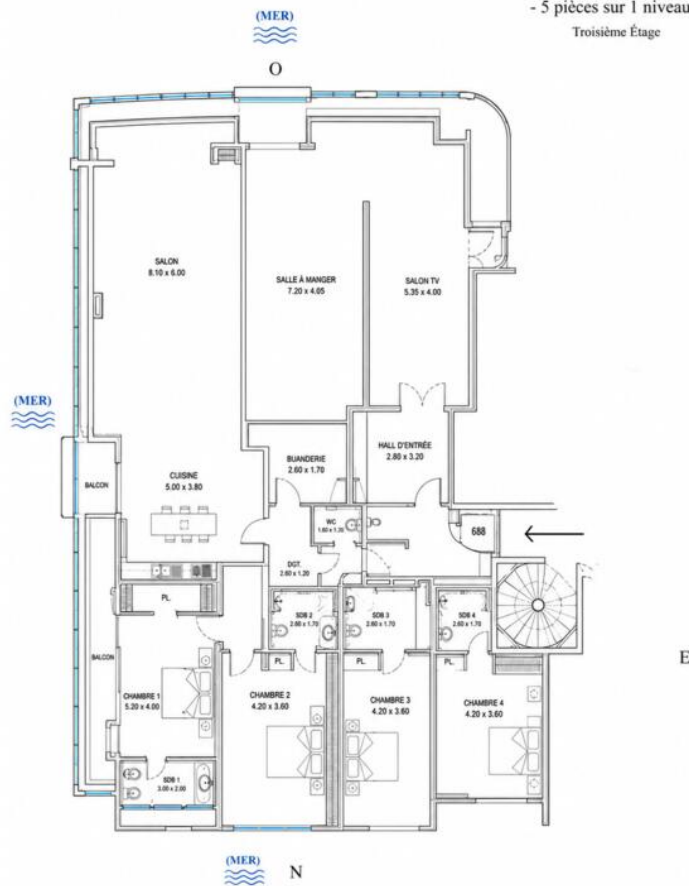
Les extérieurs, totalisant près de 100 m², se composent de terrasses (38 m²), loggias (32 m²) et d'une véranda (27 m²) ouverte sur la mer et le Palais, prolongeant naturellement les espaces de vie.

Le bien est livré entièrement refait à neuf. Trois emplacements de parking (dont un double en longueur) et une cave complètent cette adresse.

La résidence bénéficie d'une conciergerie 7j/7 et 24h/24, assurée par le Poste de Garde de Fontvieille Village, incluant réception de colis, rondes de sécurité et astreinte technique. À proximité immédiate de la Roseraie, des écoles, des commerces, des zones piétonnes et de l'héliport.



QTC - Appartement
 - 5 pièces sur 1 niveau
 Troisième Étage



L1709
 3 / 3