



**Location Monaco - Fontvieille**  
PORT DE FONTVIEILLE - 6 CHAMBRES - PISCINE PRIVÉE

**58.000 € / mois**

+ charges : 7.800 €

8

Pièces

6

Chambres

6

Salles de bains

626 m<sup>2</sup>

Superficie totale

4

Parkings

Entrée privative, piscine chauffée, hammam. Au Quattrocento, ce duplex 7/8 pièces sur deux niveaux offre une vue mer et port depuis chaque pièce, à deux pas du Rocher.

7 Avenue des Papalins  
« Immeuble Michelangelo »  
98000 Monaco

L1710

1 / 4

Tél : +377 92 16 16 32  
monaco@barnes-international.com  
www.valeri-agency.com



## Caractéristiques du bien

Type de produit :	Appartement	Nb. pièces :	8
Immeuble :	Le Quattrocento	Quartier :	Fontvieille
Superficie habitable :	595 m <sup>2</sup>	Superficie terrasse :	31 m <sup>2</sup>
Superficie totale :	626 m <sup>2</sup>	Chambres :	6
Salles de bains :	6	Parkings :	4
Caves :	2	Etage :	RDC & 1
Charges :	7 800 €	Etat :	Rénové
Vue :	Mer et Rocher	Date de libération :	10/2026
Ref. :	L1710		

## Descriptions

Entrée privative, piscine chauffée, vue mer et port sur chaque pièce

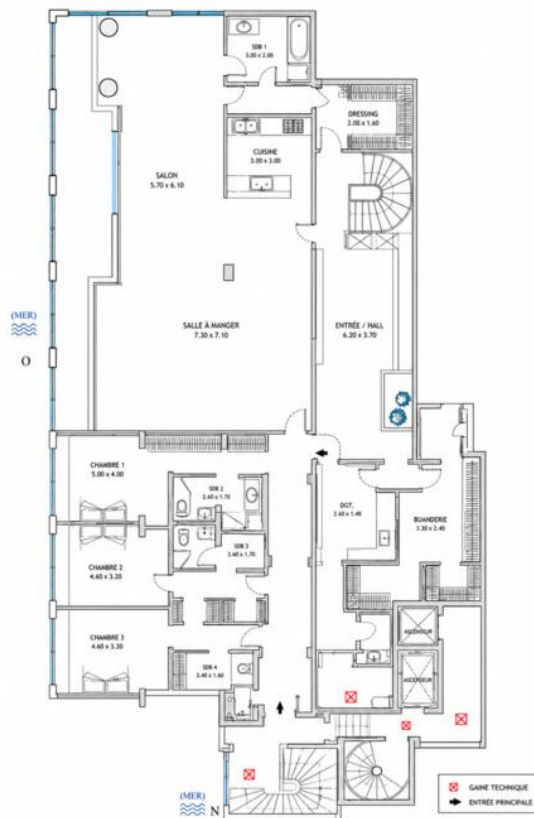
Au sein de la résidence Le Quattrocento, sur le Quai Jean-Charles Rey, ce duplex entièrement refait à neuf se distingue par une entrée privative indépendante et une organisation des espaces pensée pour un art de vivre sans compromis.

Le niveau principal s'articule autour d'un vaste séjour et d'une salle à manger baignés de lumière, ouverts sur le port par de larges baies vitrées et prolongés d'une terrasse. Trois chambres, chacune dotée de salle de bains et dressing, bénéficient d'une belle vue sur le port. La suite master, en extrémité, dispose de deux salles de bains dont une avec jacuzzi, deux dressings, et jouit d'une vue dégagée sur la mer et le port. La partie arrière regroupe une grande cuisine entièrement équipée accessible par un puits de lumière, une chambre de service avec salle de bains, une buanderie et de nombreux espaces de rangement.

Le niveau inférieur révèle un espace de vie unique : une grande piscine chauffée, une zone fitness, un hammam, l'ensemble ouvrant sur le port par des portes vitrées. Une chambre indépendante avec salle de bains, accessible depuis la piscine, offre une configuration polyvalente selon les usages.

Quatre emplacements de parking et deux caves complètent ce bien.

La résidence bénéficie d'une conciergerie 7j/7 et 24h/24, avec rondes de sécurité et astreinte technique, assurée par le Poste de Garde de Fontvieille Village. À proximité immédiate de la Roseraie, des écoles, des commerces, des zones piétonnes et de l'héliport.



L1710  
 3 / 4

