



Location Monaco - Moneghetti
BEVERLY PALACE - STUDIO MEUBLÉ - JARDIN PRIVATIF

3.200 € / mois
Charges comprises

1
Pièces

1
Salle de bains

41 m²
Superficie totale

A deux pas de toutes les commodités avec un accès direct sur le Port de Monaco, jolie studio lumineux avec un grand jardin. Usage mixte.

7 Avenue des Papalins
« Immeuble Michelangelo »
98000 Monaco

L1141
1 / 5

Tél : +377 92 16 16 32
monaco@barnes-international.com
www.valeri-agency.com



Caractéristiques du bien

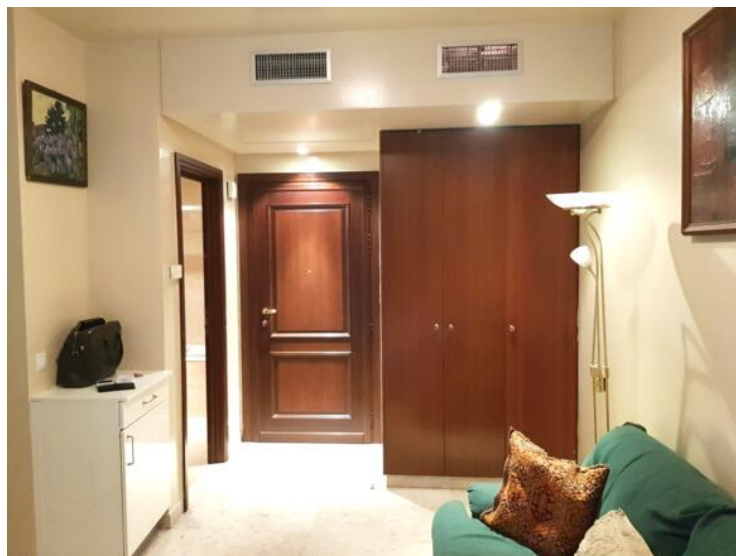
Type de produit :	Appartement	Nb. pièces :	Studio
Immeuble :	Beverly Palace bloc A	Quartier :	Moneghetti
Superficie habitable :	24 m ²	Superficie terrasse :	17 m ²
Superficie totale :	41 m ²	Salle de bains :	1
Cave :	1	Etat :	Rénové
Meublé :	Oui	Usage mixte :	Oui
Date de libération :	Immédiatement	Ref. :	L1141

Descriptions

Idéalement situé dans le quartier résidentiel et calme du Boulevard de Belgique. La résidence "LE BEVERLY PALACE" avec concierge et à deux pas du port avec accès direct par ascenseur.

Idéal en pied-à-terre. Ce studio à usage mixte bénéficie d'un grand jardin privatif de 17m² et se compose d'une entrée ouverte sur une pièce principale élégante avec canapé-lit donnant directement sur le jardin, une cuisine ouverte entièrement équipée, de nombreux rangements et une spacieuse salle de bains comprenant baignoire et douche.

Une grande cave complète ce bien.



L1141
3 / 5

