

EXCLUSIVITE



Vente Monaco - Fontvieille

FONTVIEILLE - DONATELLO - SPACIEUX 2 PIÈCES À USAGE MIXTE

3.200.000 €

2
Pièces

1
Chambre

1
Salle de bains

82 m²
Superficie totale

1
Parking

2 pièces idéalement situé dans le prisé quartier de Fontvieille Village. Le "Donatello" est un bel immeuble de style "Néo-pronvençal", bénéficiant à la fois du calme de ce secteur résidentiel et de sa proximité à de nombreux commerces et restaurants.

7 Avenue des Papalins
« Immeuble Michelangelo »
98000 Monaco

V1392
1 / 6

Tél : +377 92 16 16 32
monaco@barnes-international.com
www.valeri-agency.com



Caractéristiques du bien

Type de produit :	Appartement	Nb. pièces :	2 pièces
Immeuble :	Le Donatello	Quartier :	Fontvieille
Superficie habitable :	68 m ²	Superficie terrasse :	14 m ²
Superficie totale :	82 m ²	Chambre :	1
Salle de bains :	1	Parking :	1
Cave :	1	Etat :	À rafraichir
Usage mixte :	Oui	Date de libération :	Rapidement
Ref. :	V1392		

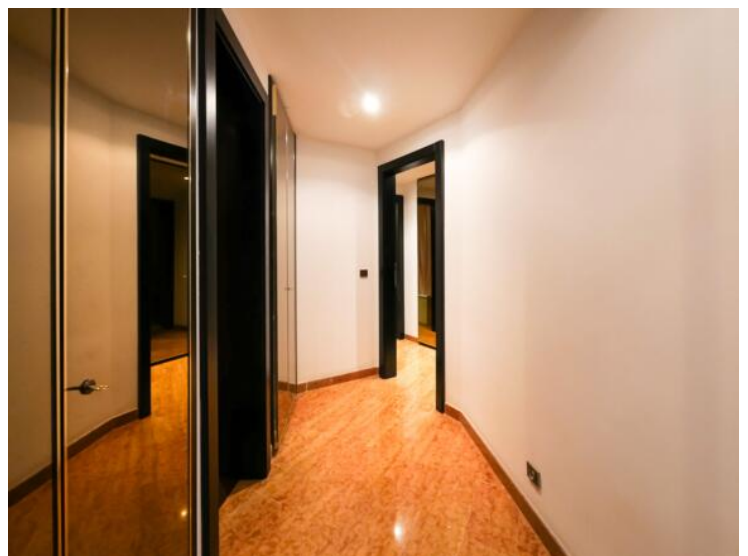
Descriptions

Le quartier de Fontvieille Village est très prisé pour son cadre de vie. Le "Donatello" profite d'un environnement à la fois calme, car situé dans un quartier résidentiel, mais aussi proche de toutes commodités.

De nombreux restaurants et commerces essentiels de la Principauté sont accessibles à pieds. Ce 2 pièces à usage mixte se compose de :

- Un hall d'entrée
- Un séjour ouvrant sur la loggia
- Une cuisine semi-ouverte ouvrant sur la loggia
- Une chambre ouvrant sur la loggia
- Une salle de bains complète
- Un toilette invités avec lavabo

Une cave et un emplacement de parking complètent ce bien.



V1392
3 / 6



