



Location Monaco - Fontvieille

FONTVIEILLE - 7 PIÈCES AVEC PISCINE PRIVÉE - DERNIER ÉTAGE

70.000 € / mois

+ charges : 9.100 €

7
Pièces

5
Chambres

5
Salles de bains

702 m²
Superficie totale

4
Parkings

En dernier étage d'une luxueuse résidence, appartement de 7 pièces en excellent état avec piscine privée, bénéficiant d'une vue imprenable sur le port de Cap d'Ail et les Montagnes.

7 Avenue des Papalins
« Immeuble Michelangelo »
98000 Monaco

L1501
1 / 6

Tél : +377 92 16 16 32
monaco@barnes-international.com
www.valeri-agency.com



Caractéristiques du bien

Type de produit :	Appartement	Nb. pièces :	7
Immeuble :	Memmo Center	Quartier :	Fontvieille
Superficie habitable :	366 m ²	Superficie terrasse :	336 m ²
Superficie totale :	702 m ²	Chambres :	5
Salles de bains :	5	Parkings :	4
Cave :	1	Etage :	9
Charges :	9 100 €	Etat :	Très bon état
Vue :	Vue mer et Port de Cap d'Ail	Exposition :	SUD - Triple exposition
Date de libération :	01/08/2026	Ref. :	L1501

Descriptions

Situé dans le quartier résidentiel de Fontvieille dans la résidence de haut standing "MEMMO CENTER", en front de mer et bénéficiant d'un service de conciergerie 24/7, salle de sport et piscine. Proche de nombreuses commodités et à des pas des plages.

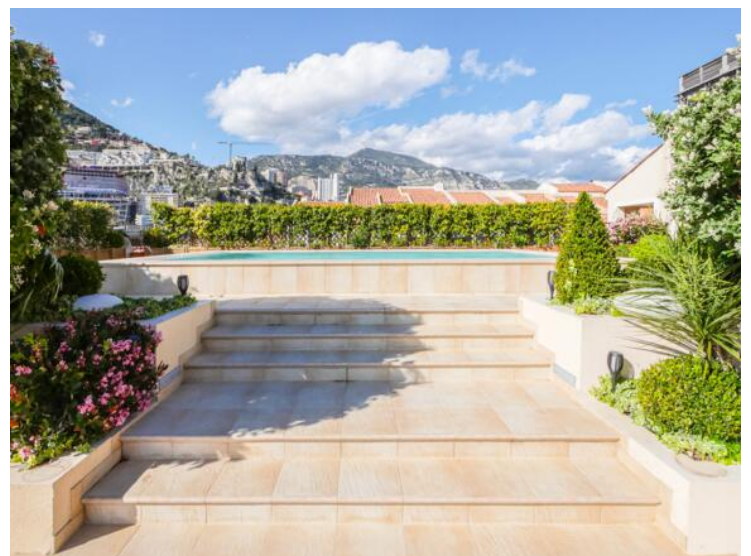
Ce grand appartement familial de 7 pièces traversant et d'angle au dernier étage de la résidence est en parfait état. Avec son toit-terrasse, il bénéficie de très beaux espaces extérieurs avec piscine privée et jardins, profitant d'une magnifique vue mer surplombant le port de Cap d'Ail. Sa triple exposition dont la principale est Sud lui offre une très belle luminosité tout au long de la journée. Il se compose comme suit :

- Hall d'entrée
- Spacieux séjour de 60m²
- Salle à manger
- Cuisine entièrement équipée
- 3 chambres avec dressings et salles de bains/douche complètes
- 2 chambres avec salles de bains/douche complètes
- Buanderie/office
- WC invités

L'ensemble des pièces y compris la cuisine ont accès à une loggia. Le toit-terrasse de 210m² avec piscine offrent une vue exceptionnelle et un cadre de vie unique.

Deux caves et 4 emplacements de parking complètent ce bien.

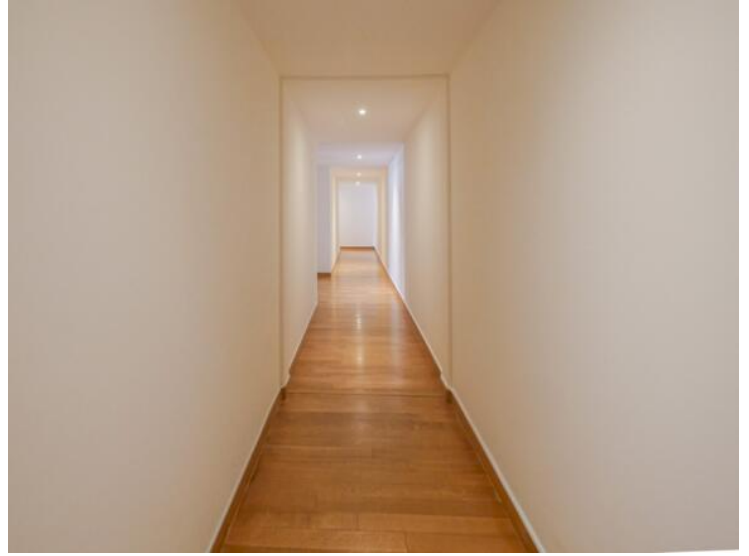
L1501
2 / 6

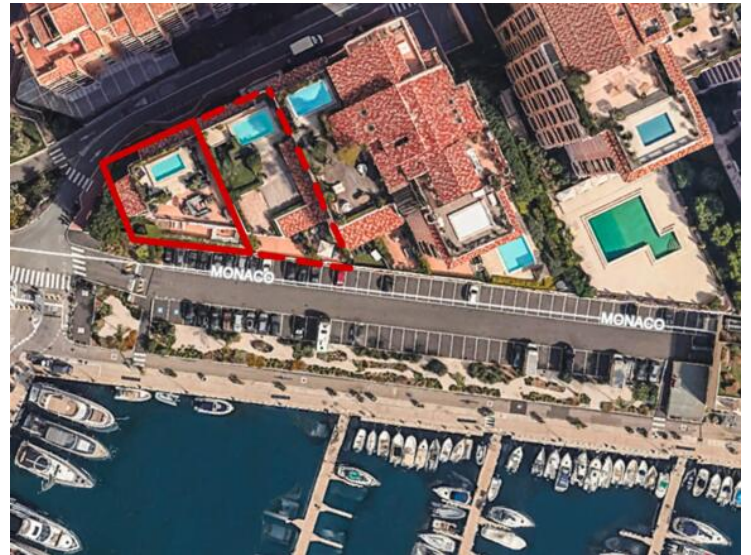
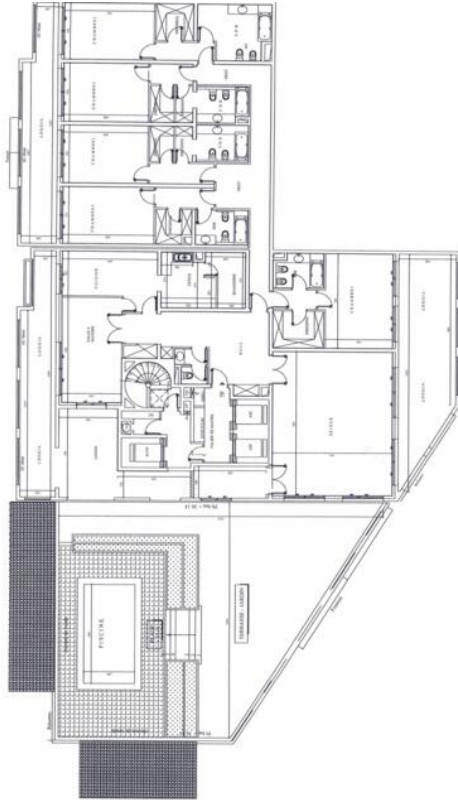


L1501
3 / 6



L1501
4 / 6





L1501
6 / 6