



Affitto Monaco - La Rousse - Saint Roman
VILLA ANNONCIADE - TRILOCALE TRIPLEX DI LUSO

38.000 € / mese

+ spese : 1.500 €

3
Stanze

2
Camere

2
Bagni

368 m²
Superficie totale

1
Parking

Magnifico attico triplex situato in posizione ideale nel quartiere in piena espansione "La Rousse". In fase di completa ristrutturazione con materiali di qualità e finiture di pregio.

7 Avenue des Papalins
« Immeuble Michelangelo »
98000 Monaco

L1429-V

1 / 7

Tél : +377 92 16 16 32
monaco@barnes-international.com
www.valeri-agency.com



Caratteristiche dell'immobile

| | | | |
|------------------------|-----------------------|-----------------------|-------------------------|
| Tipo di proprietà : | Penthouse/Roof | Stanze : | 3 stanze |
| Edificio : | Villa Annonciade | Quartiere : | La Rousse - Saint Roman |
| Superficie abitabile : | 138 m ² | Superficie terrazza : | 230 m ² |
| Superficie totale : | 368 m ² | Camere : | 2 |
| Bagni : | 2 | Parking : | 1 |
| Spese : | 1 500 € | Condizione : | Servizi lussuosi |
| Vista : | Panoramica vista mare | Exposition : | Sud-est |
| Data di liberazione : | Immédiatement | Rif. : | L1429-V |

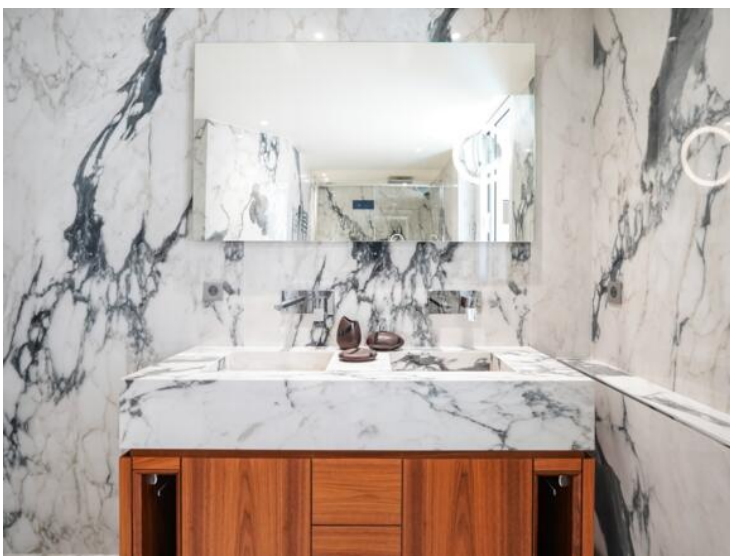
Descrizione

ituato in un residence con portineria nella zona di La Rousse - Saint Roman. Questo magnifico appartamento triplex con terrazza sul tetto è stato completamente ristrutturato e offre servizi di lusso con materiali e arredi di qualità. Questo trilocale e 138 m² di superficie abitabile gode di una magnifica vista panoramica sul mare.

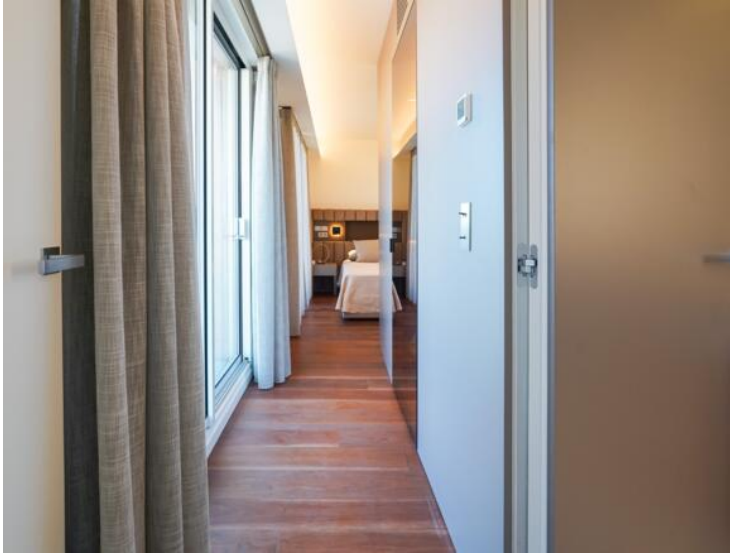
L'attico è così composto:

Al primo piano, un ingresso con bagno per gli ospiti, un ampio soggiorno/sala da pranzo, una cucina aperta completamente attrezzata, una camera da letto con zona spogliatoio e il suo bagno. Terrazza. Al piano superiore, un'ampia camera da letto principale con spogliatoio e bagno, terrazza. Una scala esterna dà accesso alla terrazza sul tetto. All'ultimo piano, un tetto di 53 m² che comprende una pergola e un'area solarium.

Un posto auto completa la proprietà.



L1429-V
3 / 7



L1429-V
4 / 7





L1429-V
6 / 7

