

ESCLUSIVITA

**Affitto Monaco - Larvotto**

LARVOTTO - 21 PRINCESSE GRACE - APPARTAMENTI DI LUSO

57.500 € / mese

+ spese : 3.000 €

6

Stanze

4

Camere

4

Bagni

436 m²

Superficie totale

Rara. Nel cuore di Larvotto, il distretto balneare del Principato. Appartamento padronale situato in un indirizzo eccezionale ed esclusivo.

7 Avenue des Papalins
« Immeuble Michelangelo »
98000 Monaco

L1640

1 / 6

Tél : +377 92 16 16 32
monaco@barnes-international.com
www.valeri-agency.com



Caratteristiche dell'immobile

Tipo di proprietà :	Appartamento	Stanze :	6
Edificio :	21 Princesse Grace	Quartiere :	Larvotto
Superficie abitabile :	274 m ²	Superficie terrazza :	162 m ²
Superficie totale :	436 m ²	Camere :	4
Bagni :	4	Cantina :	1
Box :	2	Spese :	3 000 €
Condizione :	Servizi lussuosi	Data di liberazione :	01/04/2026
Rif. :	L1640		

Descrizione

La prestigiosa e ricercatissima residenza 21 Princesse Grace offre servizi di alto livello tra cui portineria 24/7 e piscina esterna, a soli 50 metri dalle spiagge del Larvotto. Questo quartiere balneare è uno dei più esclusivi del Principato di Monaco. Gli appartamenti in questo edificio sono molto raramente disponibili.

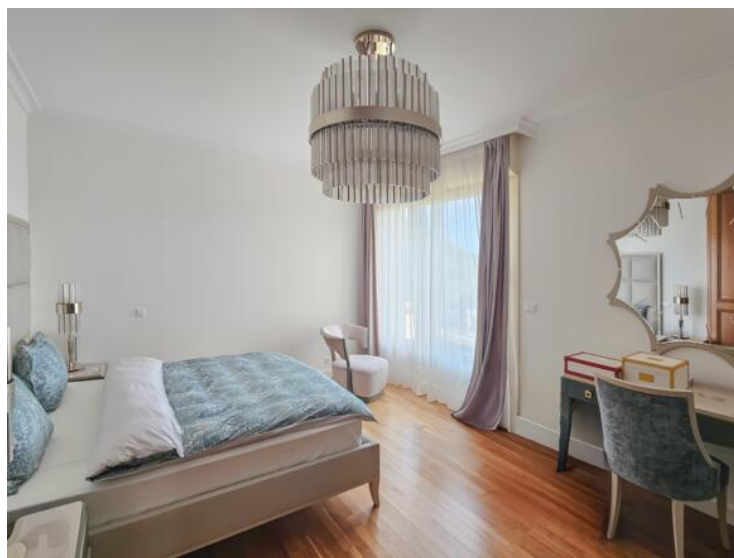
Questo magnifico appartamento di 5/6 locali è composto da un ingresso, un ampio soggiorno doppio con sala da pranzo, una cucina completamente attrezzata, quattro camere da letto con armadi a muro, quattro bagni e un bagno per gli ospiti. Ampie terrazze circondano l'appartamento e godono di una tripla esposizione.

La proprietà è proposta in locazione con due box doppi e una cantina.

Nelle immediate vicinanze della scuola internazionale di Monaco (ISM), del Monte-Carlo Bay, dei ristoranti, dell'ecoquartiere di Mareterra e a pochi minuti a piedi dal Carré d'Or.



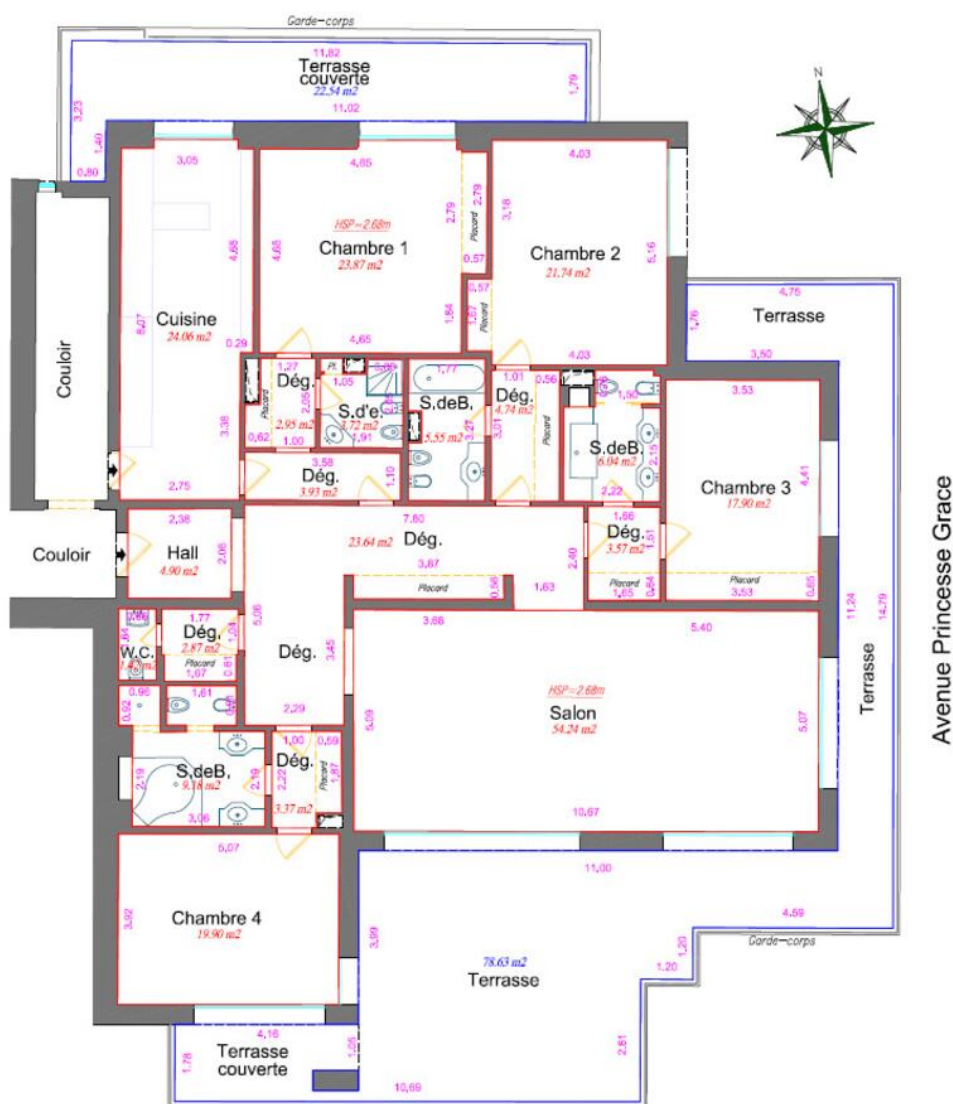
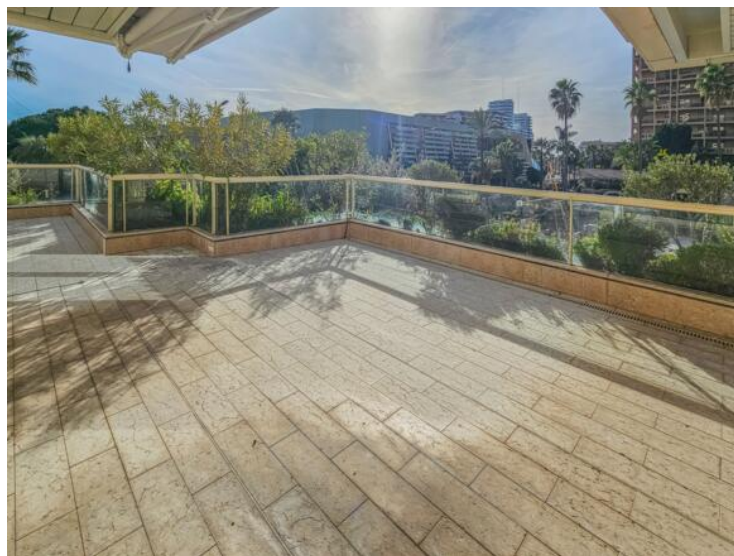
L1640
 3 / 6



L1640
 4 / 6



L1640
 5 / 6



L1640
6 / 6