



Vendita France - Lecci

CORSICA - DOPPIA VILLA - RIVA AL MARE - DOMAINE CALA ROSSA

Prezzo su richiesta

11	7	7	480 m²	1
Stanze	Camere	Bagni	Superficie totale	Parking

Situata nel cuore della tenuta di Cala Rossa, a La Testa, questa esclusiva proprietà sul lungomare offre viste panoramiche sul mare e accesso a piedi alla spiaggia. È composta da due ville per un totale di 7 camere da letto, con piscina, in un ambiente raro e privilegiato.

7 Avenue des Papalins
« Immeuble Michelangelo »
98000 Monaco

B1045
1 / 6

Tél : +377 92 16 16 32
monaco@barnes-international.com
www.valeri-agency.com



Caratteristiche dell'immobile

Tipo di proprietà :	Città	Stanze :	11
Città :	Lecci	Paese :	Francia
Superficie abitabile :	480 m ²	Superficie terreno :	4 500 m ²
Camere :	7	Bagni :	7
Parking :	1	Condizione :	Servizi lussuosi
Vista :	Vista panoramica sul mare e sulla montagna	Rif. :	B1045

Descrizione

Situata nel cuore del prestigioso e ricercato dominio di Cala Rossa, a La Testa, questa proprietà piede nell'acqua offre un contesto eccezionale, con vista panoramica sul mare e accesso diretto alla spiaggia.

Con una superficie totale di circa 480 m² distribuiti su due ville, la proprietà è composta da una villa principale che si apre su un ampio soggiorno con zona pranzo, una cucina con retrocucina, nonché una lavanderia e una dispensa, oltre a una villa indipendente per gli ospiti.

La villa principale dispone di 5 camere da letto en suite, ciascuna con il proprio bagno privato, oltre a una sala cinema e un garage.

La villa per gli ospiti offre un soggiorno con zona pranzo, 2 camere da letto e 2 bagni, rappresentando uno spazio indipendente ideale per accogliere ospiti.

Attualmente in fase di completamento, la proprietà sarà consegnata interamente a maggio 2026. Il permesso di costruire, privo di ricorsi, consente un'acquisizione in totale serenità e la possibilità di godere di un immobile nuovo fin dal primo utilizzo.

È inoltre possibile prevedere un posto barca, rafforzando ulteriormente il carattere esclusivo di questa proprietà.

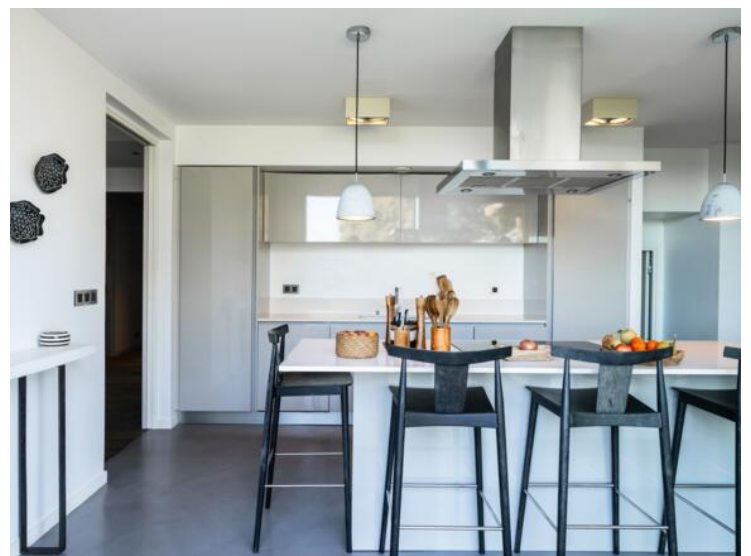
Edificata su un terreno paesaggistico di circa 4 500 m², la proprietà dispone di una grande piscina e beneficia di un accesso pedonale alle spiagge del dominio, veri punti di forza per godere appieno dell'ambiente circostante.

Il potenziale locativo è particolarmente interessante, con ricavi netti annui stimati in circa 600 000 € per la sola villa principale, e fino a 800 000 € annui per l'insieme delle due ville, sulla base di un tasso di occupazione completo.

Questa proprietà unica incarna perfettamente l'arte di vivere in Corsica.

Prezzo su richiesta.

B1045
2 / 6



B1045
3 / 6



B1045
4 / 6



B1045
5 / 6



B1045
6 / 6