



## Vendita Italie - Milano

MILANO - PIAZZA PIEMONTE - PRESTIGIOSO APPARTAMENTO

**2.150.000 €**

5

Stanze

3

Camere

2

Bagni

177 m<sup>2</sup>

Superficie totale

Nel prestigioso Palazzo Sant'Ambrogio, il primo grattacielo di Milano, elegante appartamento di 177 m<sup>2</sup> che unisce fascino storico e arredi d'epoca conservati. Situata vicino a CityLife e Corso Vercelli, gode di una posizione privilegiata nel cuore della città.

7 Avenue des Papalins  
« Immeuble Michelangelo »  
98000 Monaco

B1047

1 / 3

Tél : +377 92 16 16 32  
monaco@barnes-international.com  
www.valeri-agency.com



---

## Caratteristiche dell'immobile

---

Tipo di proprietà :	Appartamento	Stanze :	5 stanze
Città :	Milano	Paese :	Italia
Superficie abitabile :	177 m <sup>2</sup>	Camere :	3
Bagni :	2	Condizione :	Servizi lussuosi
Data di liberazione :	Disponibile	Rif. :	B1047

---

## Descrizione

---

Nell'affascinante Piazza Piemonte, tra i celebri "grattacieli gemelli", all'interno dello storico Palazzo Sant'Ambrogio — il primo grattacielo di Milano, progettato nel 1923 dall'architetto Mario Borgato. Una raffinata residenza di 177 mq al primo piano nobile.

L'edificio, icona dell'architettura milanese, si distingue per la scenografica facciata in pietra, il giardino ornamentale, l'ingresso monumentale con portineria, l'ascensore originale e la maestosa scala padronale arricchita da vetrate e bassorilievi di pregio.

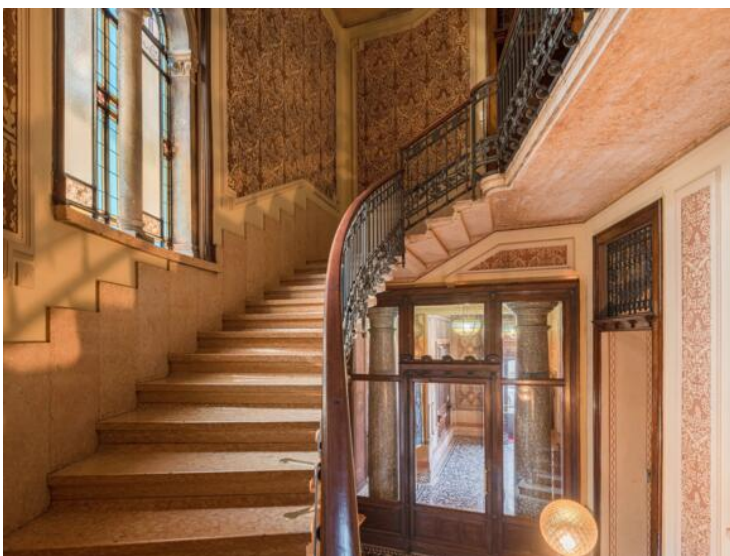
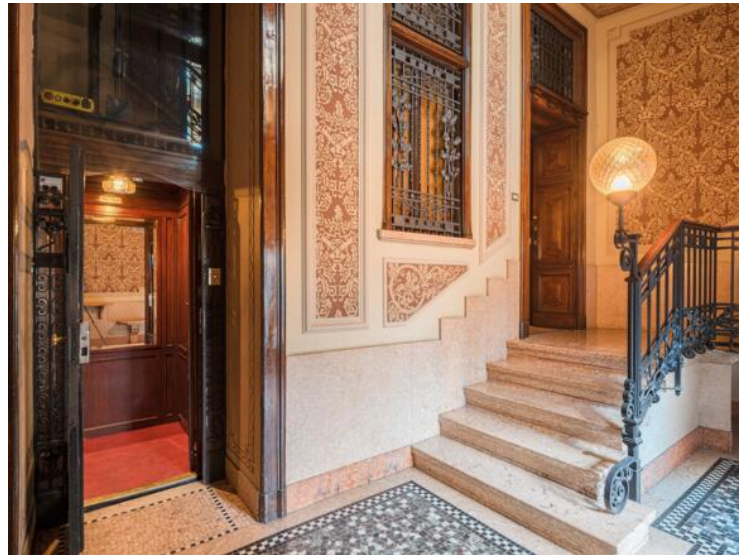
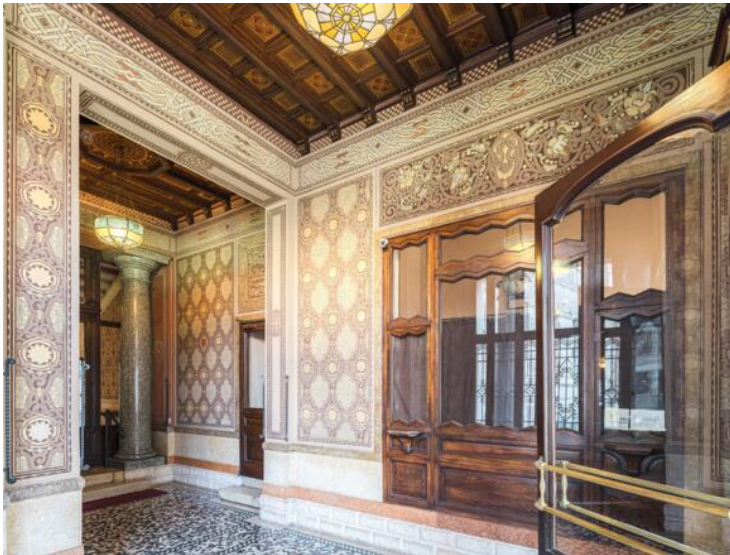
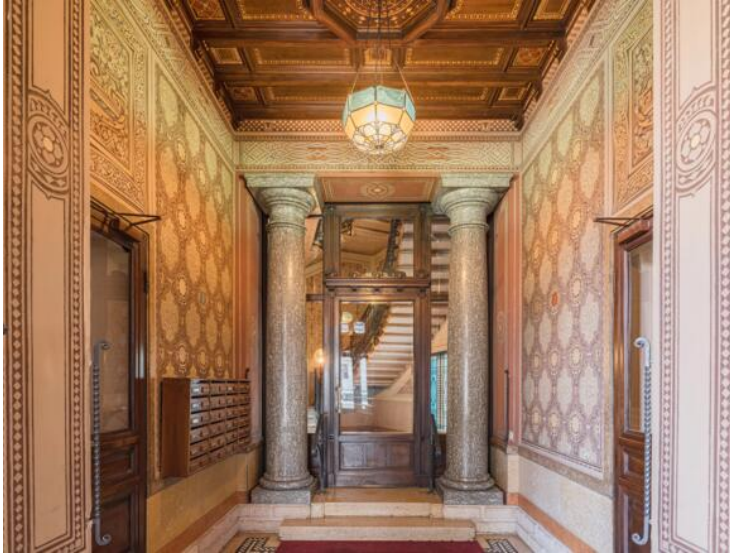
L'appartamento conserva intatto il fascino dell'epoca grazie ai pavimenti originali in parquet e seminato veneziano, alle porte in stile Liberty e ai serramenti storici. Gli spazi comprendono un ampio ingresso, un luminoso salone doppio con balcone e affacci aperti su via Elba, tre camere da letto, due bagni finestrati e una spaziosa cucina servita da scale e ascensori di servizio.

Completa la proprietà una soffitta di pertinenza.

Una dimora rara, che unisce storia, eleganza e una posizione strategica, a pochi minuti da CityLife, uno dei più esclusivi progetti europei.

Nelle immediate vicinanze dei viali alberati e dello shopping di Corso Vercelli.

**B1047**  
**2 / 3**



B1047  
3 / 3